

Austermann Modelle Herbst/Winter 2010 Modell 30



Alle Rechte vorbehalten. Alle Modelle sind urheberrechtlich geschützt. Jede Verwertung ist ohne unsere Zustimmung unzulässig. Das gilt für Vervielfältigungen, Übersetzungen und Mikroverfilmungen sowie Einspeicherung und Verarbeitung in elektronischen Systemen. Es ist ohne schriftliche Genehmigung von Schoeller Süßen nicht gestattet, Abbildungen dieser Anleitung zu scannen, in PCs oder auf Disketten oder CDs zu speichern, zu verändern oder zu manipulieren.

**Schoeller Süßen GmbH · Postfach 1160 · D-73073 Süßen ·
Telefon +49/7162-93050-15 · Fax +49/7162-430-80 · www.austermann-wolle.de**

30 Dreiecktuch

Größe leicht gespannt, obere Kante ca. 2 m

Material – Kid Silk von Austermann
75% Kidmohair, 25% Seide, LL = ca. 225 m/ 25 g
100 g Fb. 10 natur

Stricknadeln 4 mm von Schoeller + Stahl

Sonstige Zutaten: 624 Stück Rocailles 8/0 (3 mm) Fb. 21 Silverlined Crystal von Toho

Grundmuster: (Maschenprobe: 17 M u. 29 R = 10 x 10 cm)

Maschenanschlag mit einem andersfarbigen Faden u. 2 R gl. re str. Zum Schluss auftrennen u. die offenen M zus.nähen.

Nach Strickschrift StrS A (Tuchmuster) und StrS K (Kantenmuster) arb. mit NS 4

Es sind die Hinr. gezeichnet. In den Rückreihen die ersten u. letzten 4 M stets re str., alle anderen M u U li str., auch die Schlinge mit der Perle.

Die leeren Kästchen in der Strickschrift haben keine Bedeutung.

Die grau hinterlegten Felder in den Strickschriften entsprechen einem Mustersatz (MS).

1 MS bei StrS A = 8 M

1 MS bei StrS K 1 u. K2 = 16 M

Das gesamte Tuch wird mit Knötchenrand gearbeitet.

Bei StrS A die R 17 bis 32 wdh., dabei vervielfältigt sich der MS entsprechend.

Die grau gezeichneten Symbole in der letzten R der StrS A werden nicht gestrickt. Diese entsprechen der 1. R der StrS K 1 bzw. K 2 u. dienen der besseren Übersicht für die „Anschlussstellen“.

Anleitung:

In der Mitte des hinteren Halsausschnitts beginnen. Dafür 12 M mit NS 4 mit einem Hilfsfaden anschl. (evtl. auch normal) u. 2 R gl. re str. Dann mit natur nach StrS A weiter arb.

Nach ca. 80 cm Gesamtlänge an der Mittelm. gemessen mit der Kante nach StrS K 1 (= rechter Arbeitsrand) und StrS K 2 (= linker Arbeitsrand) weiter arb. Dafür muss die in der Rückr. davor gezählte Maschenanzahl bis zur Mittelm. (MM) teilbar durch 16 + 5 M sein = insgesamt 181 M (11 x MS + 5 M)

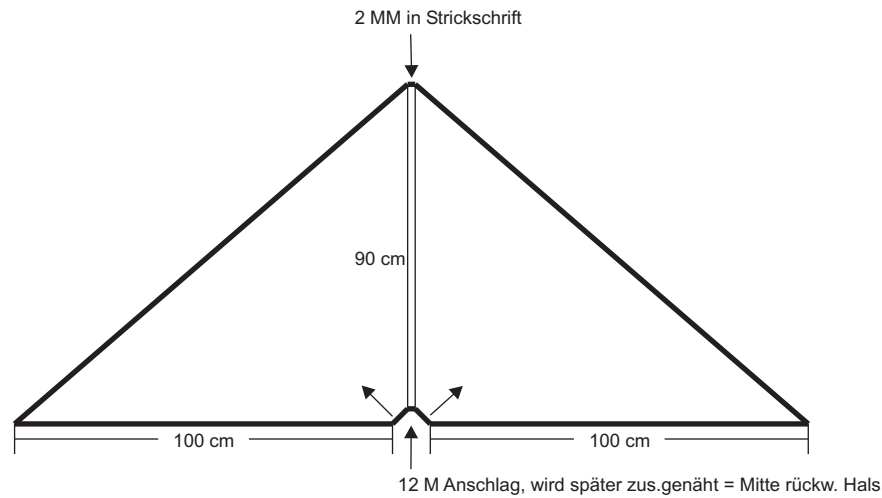
Die letzte Rückr. (R 40 von StrS K) wird re gestrickt. Dann alle M locker abk. (Tipp: Wenn es locker werden soll: 2 M re str., zurück auf die li Nd. nehmen * u. zus.str. Nächste M str., die beiden M auf der re Nd. wieder zurück auf die li Nd. nehmen, ab * fortl. wdh.).

Wenn mit einem Hilfsfaden angeschlagen wurde, die 2 R gl. re auftrennen. Dann die 1. u. letzte M des Anschlags zus. nähen, u. den Schlitz im M-Stich schließen.

Fertigstellung:

Fäden vernähen, aber noch nicht abschneiden. Tuch in lauwarmen Wasser einweichen u. vorsichtig ausdrücken, dabei nicht rubbeln oder gar wringen. Nun leicht spannen. Am besten lässt es sich auf einem großen Frotteetuch, z.B. Badelaken, auf dem Bett aufstecken. Nach dem Trocknen Nadeln entfernen u. die überstehenden Fäden abschneiden.

Alle Rechte vorbehalten. Alle Modelle sind urheberrechtlich geschützt. Jede Verwertung ist ohne unsere Zustimmung unzulässig. Das gilt für Vervielfältigungen, Übersetzungen und Mikroverfilmungen sowie Einspeicherung und Verarbeitung in elektronischen Systemen. Es ist ohne schriftliche Genehmigung von Schoeller Süssen nicht gestattet, Abbildungen dieser Anleitung zu scannen, in PCs oder auf Disketten oder CDs zu speichern, zu verändern oder zu manipulieren.

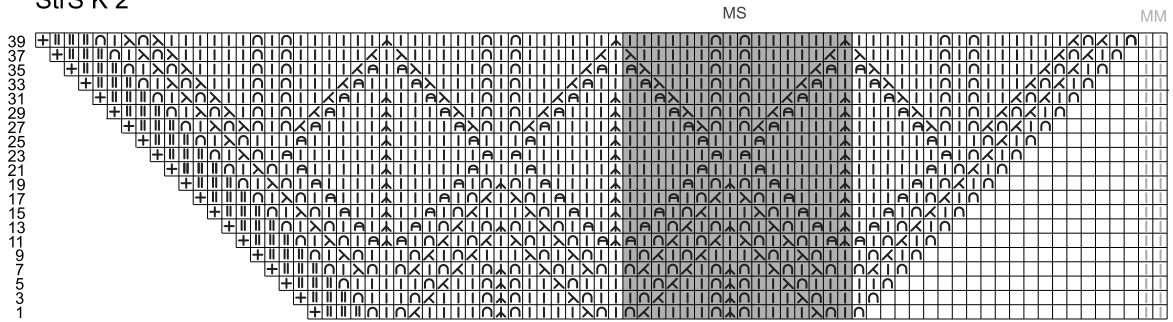


- + *Randmasche*
- I *rechte Masche*
- II *kraus rechts*
- *linke Masche*
- ∩ *Umschlag*
- ↘ *2 M überz. zusammen stricken (1 Masche abheben, eine M stricken und die abgeh M darüber ziehen)*
- ↙ *2 M re zus stricken*
- ⤴ *3 M doppelt überz. zusammen stricken (2 M wie zum re stricken zusammen abheben, 1 M stricken und die abgeh M darüber ziehen)*
- ⊕ *1 Perle einfügen, dafür mit einem Nadeleinfädler durch die Perle gehen, Wolle durchziehen und diese Schlinge auf die Nadel nehmen.*

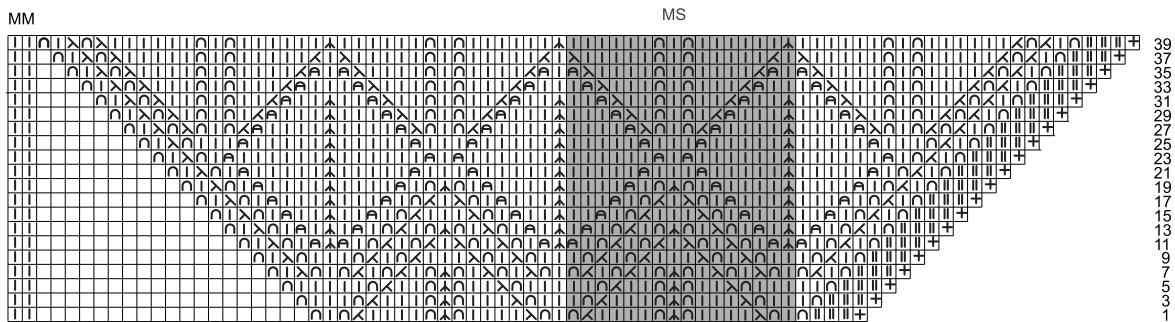
Alle Rechte vorbehalten. Alle Modelle sind urheberrechtlich geschützt. Jede Verwertung ist ohne unsere Zustimmung unzulässig. Das gilt für Vervielfältigungen, Übersetzungen und Mikroverfilmungen sowie Einspeicherung und Verarbeitung in elektronischen Systemen. Es ist ohne schriftliche Genehmigung von Schoeller Süßen nicht gestattet, Abbildungen dieser Anleitung zu scannen, in PCs oder auf Disketten oder CDs zu speichern, zu verändern oder zu manipulieren.

**Schoeller Süßen GmbH · Postfach 1160 · D-73073 Süßen ·
Telefon +49/7162-93050-15 · Fax +49/7162-430-80 · www.austermann-wolle.de**

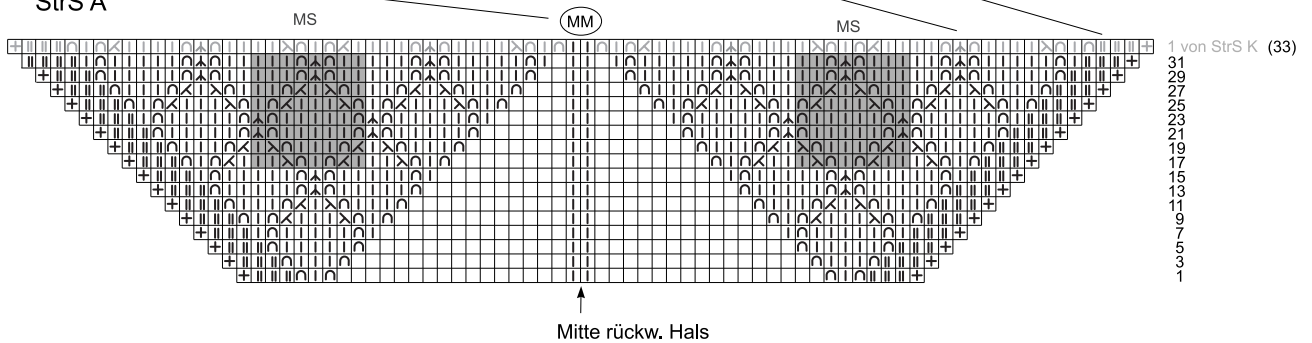
StrS K 2



StrS K 1



StrS A



Alle Rechte vorbehalten. Alle Modelle sind urheberrechtlich geschützt. Jede Verwertung ist ohne unsere Zustimmung unzulässig. Das gilt für Vervielfältigungen, Übersetzungen und Mikroverfilmungen sowie Einspeicherung und Verarbeitung in elektronischen Systemen. Es ist ohne schriftliche Genehmigung von Schoeller Süssen nicht gestattet, Abbildungen dieser Anleitung zu scannen, in PCs oder auf Disketten oder CDs zu speichern, zu verändern oder zu manipulieren.